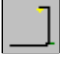




Project :

File : ... \Ampera\_2x3.25\_ME4b\_80LED.lpf

## General information : Standard C.I.E. 30.2

### Road details

Arrangement :  Driving :  Way : 

No. of lanes :  Lane width :  m Road width :  m

RTable :  Qo :

### Luminaires details

Spacing :  m Height :  m Overhang :  m Setback :  m

Inclination :  °

Description :  **357152**

Flux :  klm MF :

## Summary

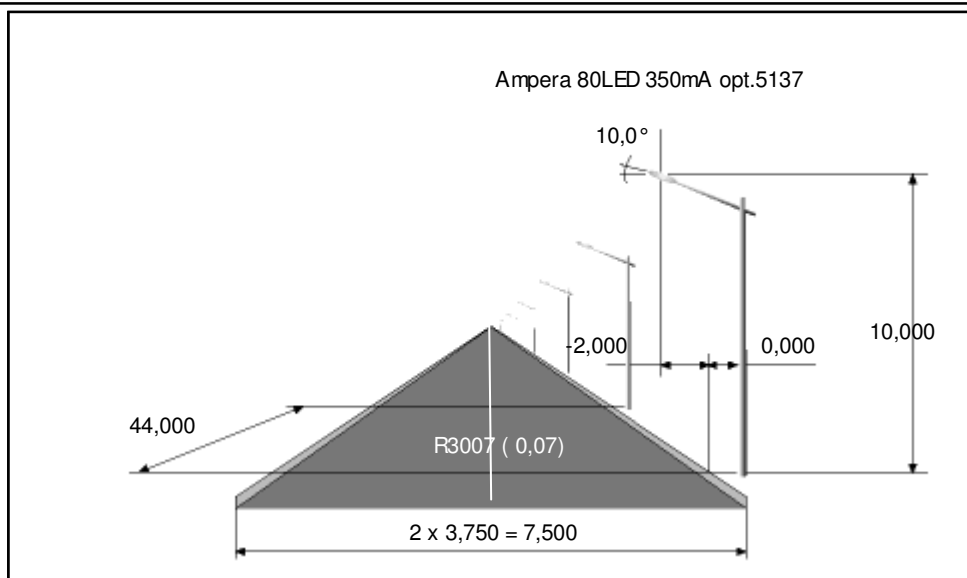
- Main carriageway

LAve :  cd/m<sup>2</sup> Uo :  % Tl :  %

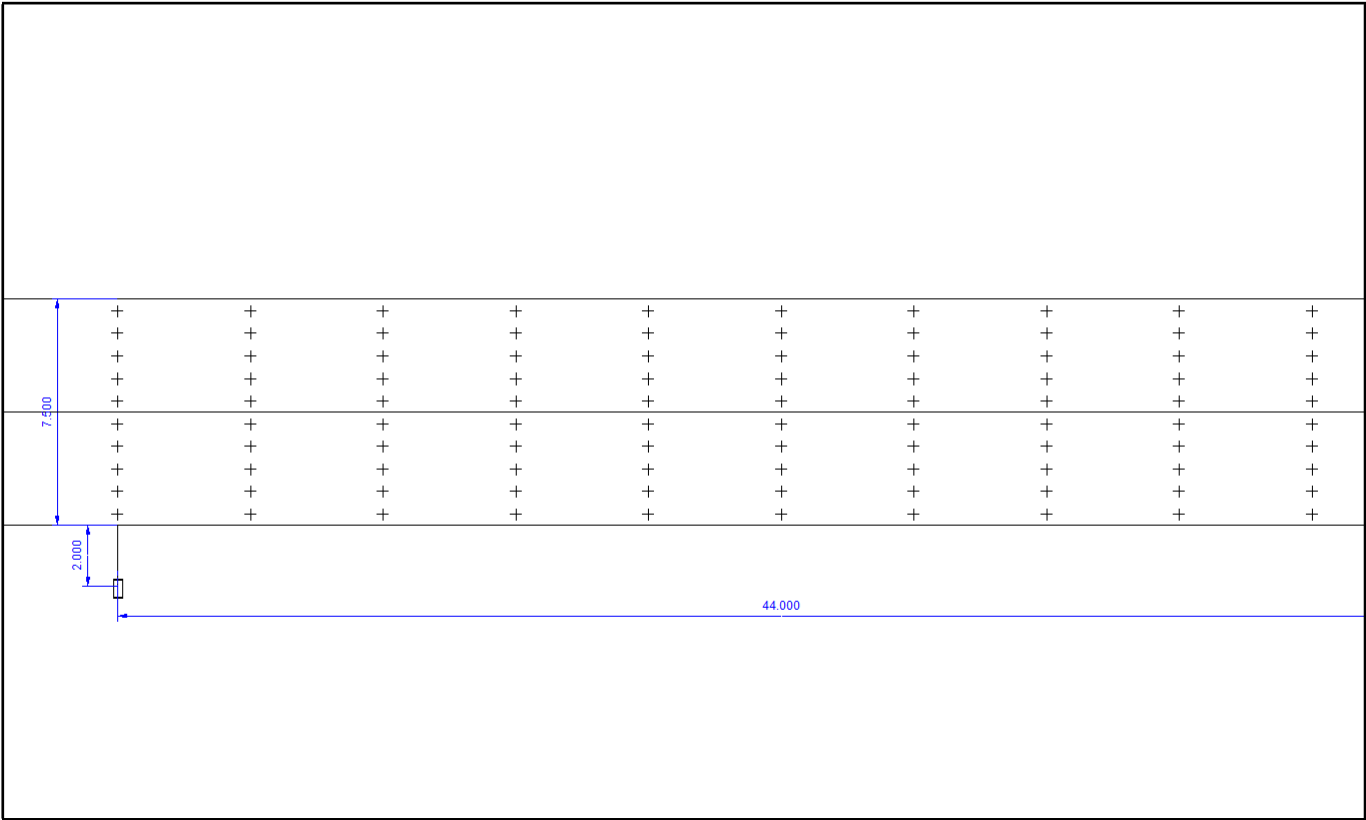
- Longitudinal uniformities

UI (1) :  % UI (2) :  %

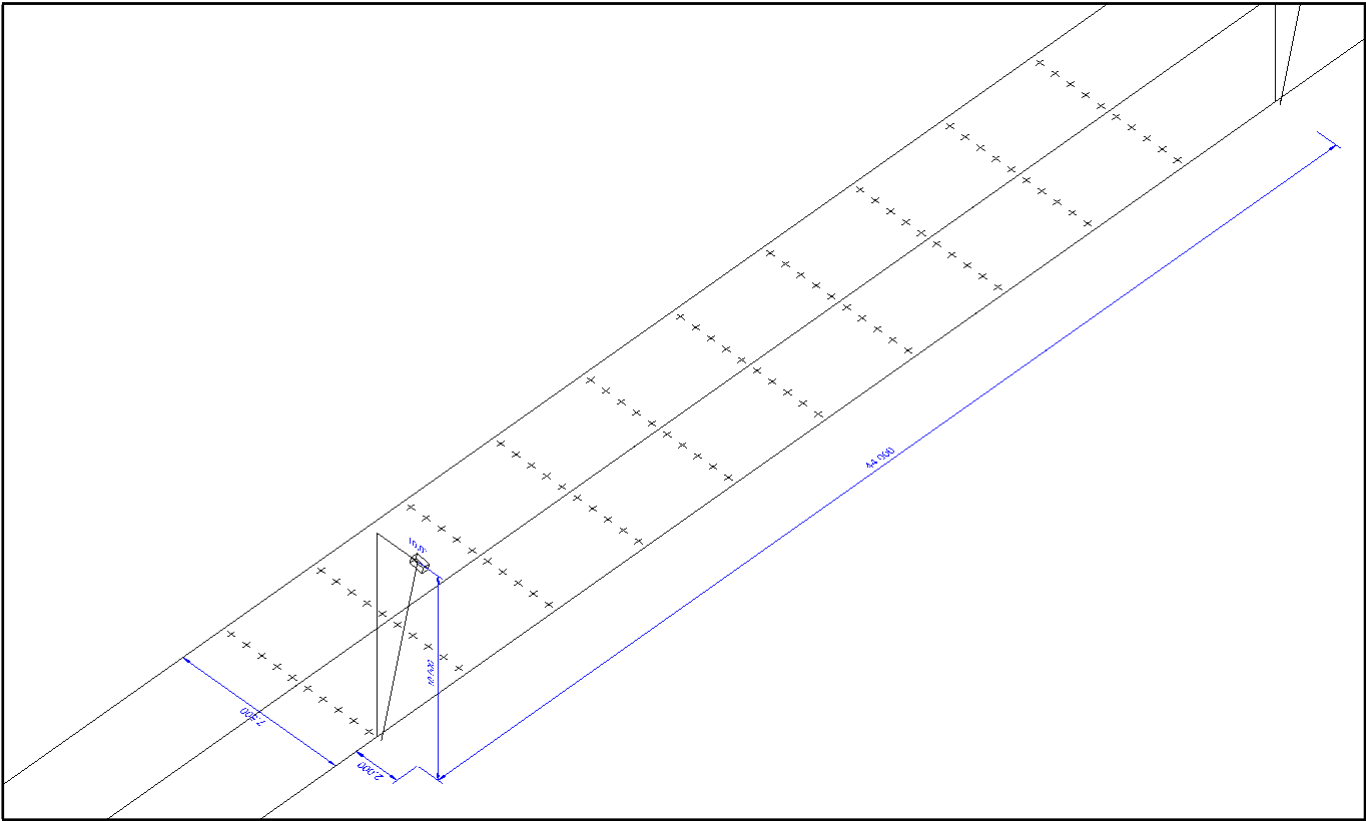
## Schema



Plan view



3D View



## Grid results

### Master grid (1) : Illuminance [lux]

Min : 5,5 lux

Ave : 12,3 lux

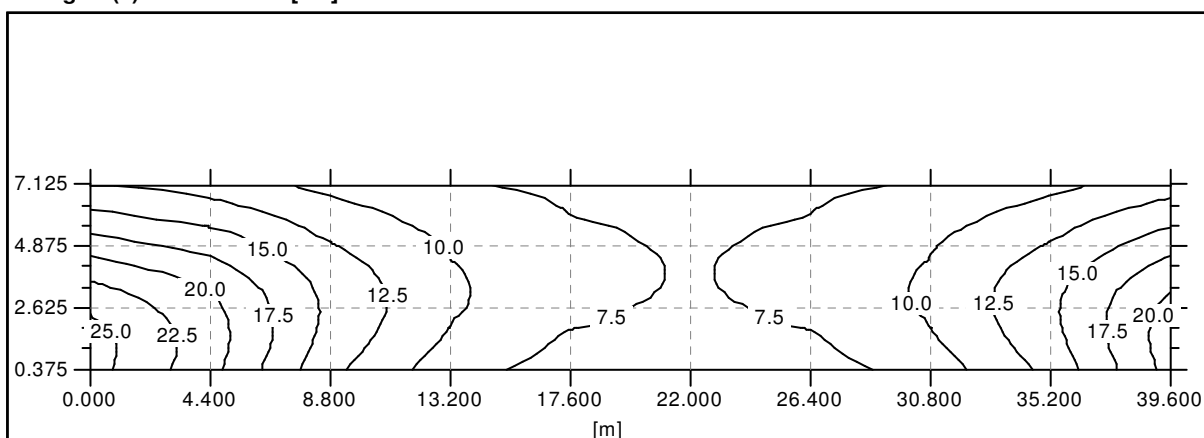
Max : 26,1 lux

Uo : 45,1 %

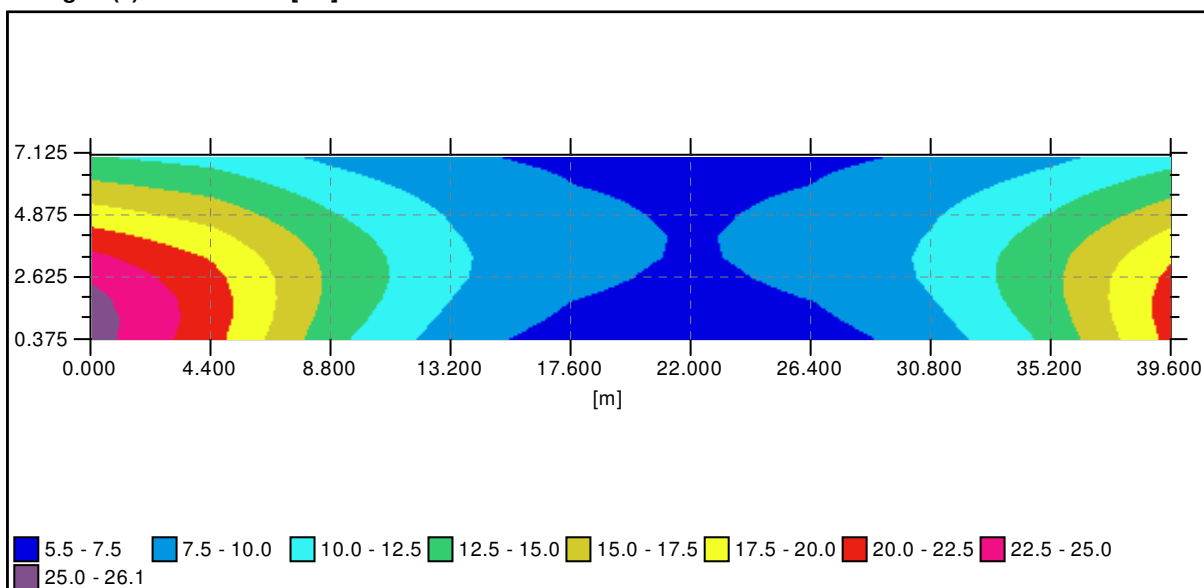
Ug : 21,2 %

7,125	12,5	11,4	9,3	7,8	6,9	6,6	6,9	7,8	9,3	11,4
6,375	14,5	13,1	10,5	8,5	7,4	6,9	7,4	8,5	10,5	13,1
5,625	16,6	14,9	11,7	9,2	7,7	7,1	7,7	9,2	11,7	14,9
4,875	18,9	16,6	12,7	9,8	7,9	7,3	7,9	9,8	12,7	16,6
4,125	21,1	18,3	13,6	10,2	8,1	7,4	8,1	10,2	13,6	18,3
3,375	23,1	19,8	14,2	10,4	8,1	7,3	8,1	10,4	14,2	19,8
2,625	24,7	20,7	14,5	10,3	7,9	7,1	7,9	10,3	14,5	20,7
1,875	25,7	21,1	14,3	10,0	7,6	6,8	7,6	10,0	14,3	21,1
1,125	26,1	21,2	13,8	9,3	7,0	6,2	7,0	9,3	13,8	21,2
0,375	26,0	20,8	13,2	8,6	6,3	5,5	6,3	8,6	13,2	20,8
Y/X	0,000	4,400	8,800	13,200	17,600	22,000	26,400	30,800	35,200	39,600

### Master grid (1) : Illuminance [lux]



### Master grid (1) : Illuminance [lux]

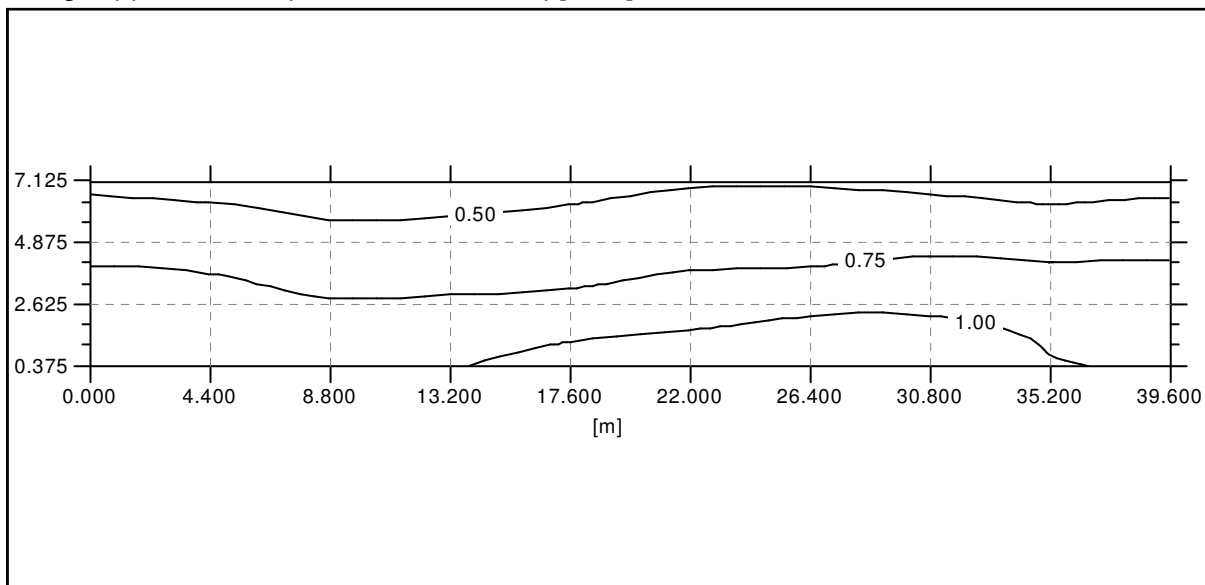
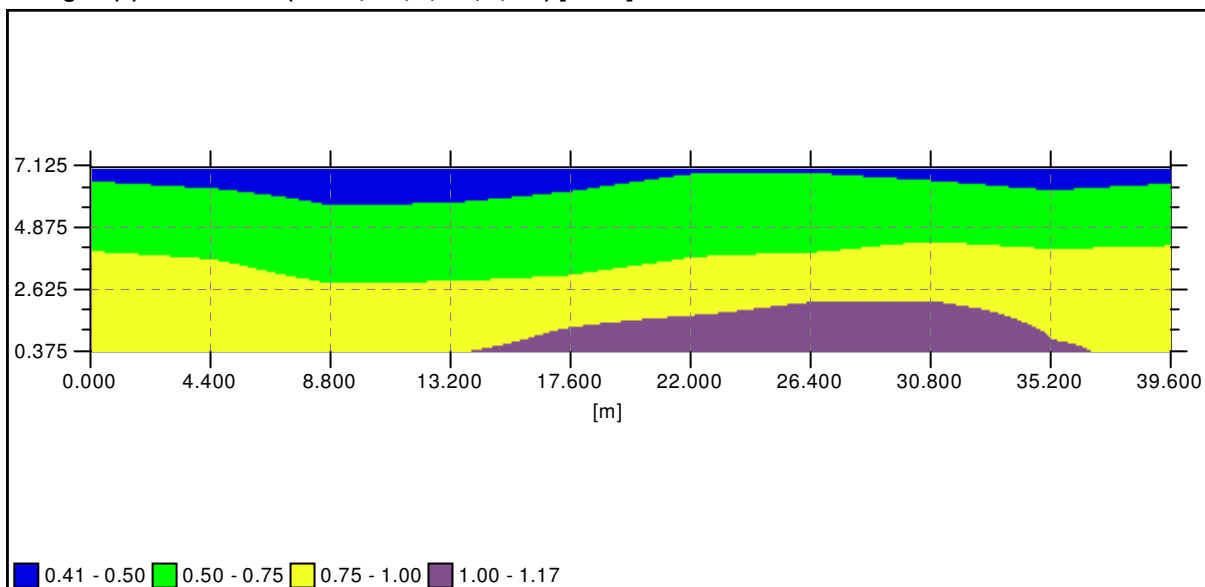


**Master grid (1) : Luminance ( < -60,000; 1,875; 1,500) [cd/m<sup>2</sup>]**Min : 0,41 cd/m<sup>2</sup>Ave : 0,75 cd/m<sup>2</sup>Max : 1,17 cd/m<sup>2</sup>

Uo : 54,4 %

Ug : 34,9 %

7,125	0,45	0,44	0,41	0,41	0,45	0,48	0,48	0,46	0,43	0,44
6,375	0,52	0,50	0,46	0,46	0,49	0,53	0,54	0,52	0,49	0,52
5,625	0,59	0,57	0,51	0,51	0,54	0,59	0,60	0,60	0,56	0,59
4,875	0,67	0,64	0,57	0,56	0,60	0,64	0,67	0,69	0,65	0,67
4,125	0,74	0,71	0,63	0,63	0,65	0,72	0,73	0,79	0,75	0,77
3,375	0,83	0,79	0,68	0,70	0,73	0,79	0,84	0,88	0,84	0,84
2,625	0,89	0,86	0,78	0,79	0,80	0,89	0,94	0,96	0,91	0,89
1,875	0,92	0,89	0,83	0,88	0,93	0,97	1,04	1,03	0,96	0,94
1,125	0,97	0,95	0,87	0,92	1,01	1,09	1,12	1,09	0,99	0,98
0,375	0,97	0,98	0,93	0,99	1,06	1,14	1,17	1,13	1,01	0,98
Y/X	0,000	4,400	8,800	13,200	17,600	22,000	26,400	30,800	35,200	39,600

**Master grid (1) : Luminance ( < -60,000; 1,875; 1,500) [cd/m<sup>2</sup>]****Master grid (1) : Luminance ( < -60,000; 1,875; 1,500) [cd/m<sup>2</sup>]**

**Lane Centre 1 (2) : Longitudinal uniformities ( <- -60,000; 1,875; 1,500) [cd/m<sup>2</sup>]**

Min : 0,83 cd/m<sup>2</sup> Ave : 0,94 cd/m<sup>2</sup> Max : 1,04 cd/m<sup>2</sup> Uo : 88,3 % Ug : 79,7 %

1,875	0,92	0,89	0,83	0,88	0,93	0,97	1,04	1,03	0,96	0,94
Y/X	0,000	4,400	8,800	13,200	17,600	22,000	26,400	30,800	35,200	39,600

**Lane Centre 2 (3) : Longitudinal uniformities ( <- -60,000; 5,625; 1,500) [cd/m<sup>2</sup>]**

Min : 0,58 cd/m<sup>2</sup> Ave : 0,62 cd/m<sup>2</sup> Max : 0,65 cd/m<sup>2</sup> Uo : 93,7 % Ug : 89,5 %

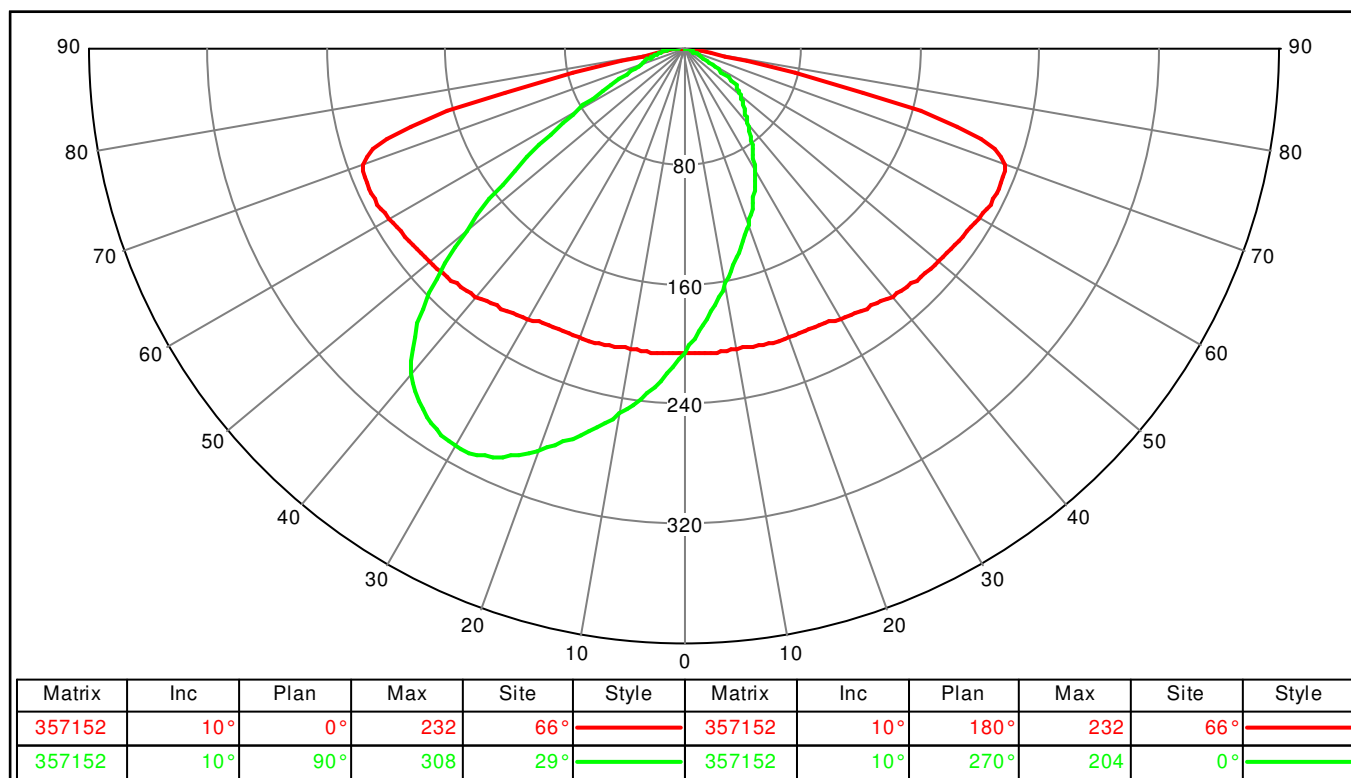
5,625	0,63	0,62	0,58	0,58	0,60	0,65	0,65	0,64	0,61	0,63
Y/X	0,000	4,400	8,800	13,200	17,600	22,000	26,400	30,800	35,200	39,600

## Photometric documents

357152

C:\Program Files (x86)\Schreder\Lighting\Matrices\357152.mat

### Polar / Cartesian diagram



### Utilization curve

